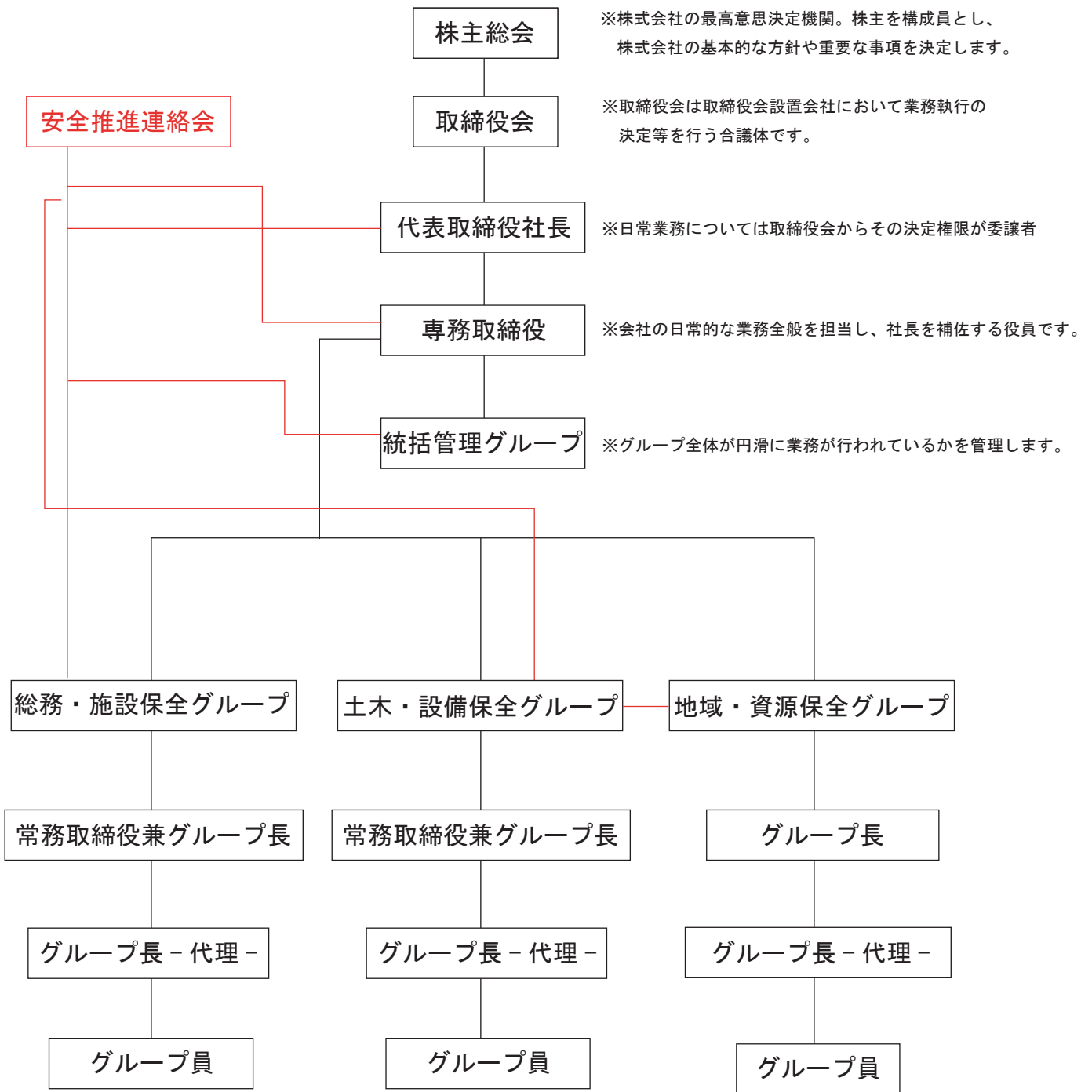


組織図



- 総務全般の業務を行います。
- メンテナンス業務を行います。
- 施設の管理を行います。
- 資材についての調達を行います。
- お客様の施設への巡視業務を行います。
- 各種、遵守事項の改定を行います。
- 契約関係・労務管理を行います。

- 主に官公庁関係の請負を行います。
- 材料についての調達を行います。

- 主に民間関係の請負を行います。
- 付託工事を請け負います。
- 材料についての調達を行います。